

## Montaje para Sliders

### Nota:

No apriete todos los tornillos hasta que no estén completamente alineadas todas las perforaciones con respecto a los puntos de sujeción.

Antes de realizar la instalación, verifique todo el manual e identifique que las partes y las piezas estén completas.

### Herramientas:

Kit llaves hexágonas

Kit llaves boca fija

Kit rache + copas

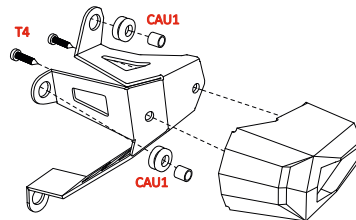


## Kit Instalado

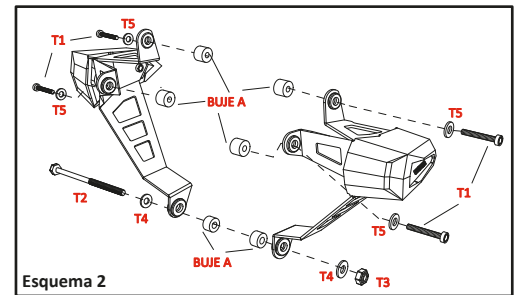


## Instalación

- 1- Pre ensamble el kit slider con los insumos indicados en el esquema 1, repita los pasos en cada uno de los lados,



Esquema 1

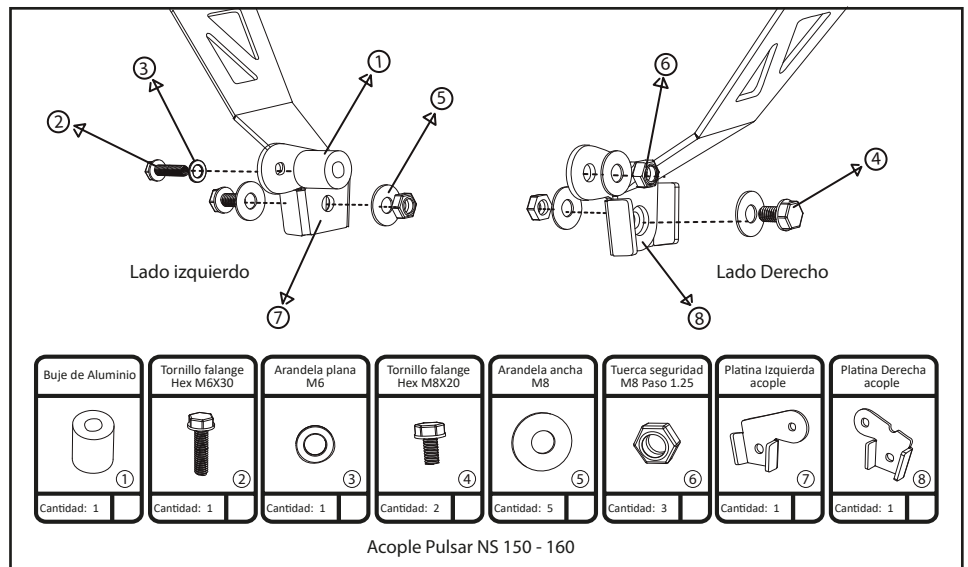


Esquema 2

- 2- Retire las barras originales de la moto.
- 3- Instale los sliders según el *Esquema* con la tornillería entregada en el kit.

## El Kit Contiene:

 T1 Cantidad: 4	 T2 Cantidad: 1	 T3 Cantidad: 1	 T4 Cantidad: 4
 T5 Cantidad: 6	 BUJE A Cantidad: 6	 CAU1 Cantidad: 4	



Al terminar la instalación de las partes, verifique que estén alineadas y que toda la tornillería esté debidamente apretada; reajuste todos los tornillos.