

Montaje para Slider



Nota:

No apriete todos los tornillos hasta que no estén completamente alineadas todas las perforaciones con respecto a los puntos de sujeción.

Antes de realizar la instalación, verifique todo el manual e identifique que las partes y las piezas estén completas.

Herramientas:

Kit llaves hexágonas

Kit llaves Boca Fija



Kit Instalado



Instalación

MONTAJE EN DUKE 200



PUNTOS DE SUJECIÓN EN LOS LATERALES DE LA MOTO

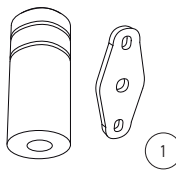


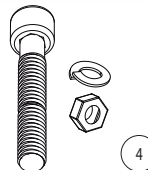
MONTAJE EN DUKE 250



PUNTOS DE SUJECIÓN EN LA BASE ORIGINAL

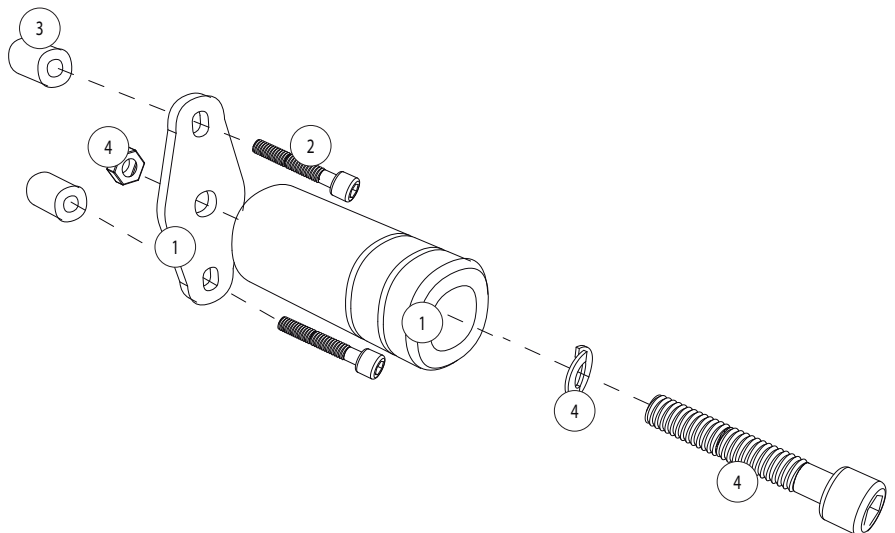
- 1- Desinstale los tornillos originales de la moto mostrados
- 2- Instale los soportes laterales utilizando la tornillería mostrada en el DIAGRAMA.

El Kit Contiene

<p>Buje Nylon Platina Base Slider</p>  <p>1</p> <p>Cantidad: 2</p>	<p>Tornillo Socket M8x55</p>  <p>2</p> <p>Cantidad: 4</p>
<p>Buje aluminio 3/4"-ALT 28 - Dint 8</p>  <p>3</p> <p>Cantidad: 4</p>	<p>Tornillo socket M10x60 P1.5 tuerca seguridad M10 p1.5 wasa m10</p>  <p>4</p> <p>Cantidad: 2</p>

Diagrama

Instalar en la moto como se muestra en el diagrama. Repetir estos pasos en Derecho e Izquierdo



Al terminar la instalación de las partes, verifique que estén alineadas y que toda la tornillería esté debidamente apretada; reajuste todos los tornillos.

Assembly Instructions Frame Slider



Note :

Do not tighten the screws until they are completely aligned with the holes.
Before the installation, please verify through the manual that all pieces and parts are complete.

Tools Required:

Hex Allen Wrench Set
Combination Wrench Set

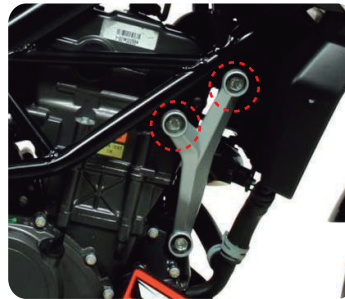


Assembled Kit



Installation

INSTALLATION ON DUKE 200

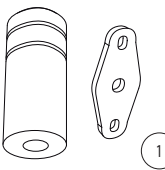


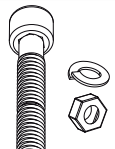


INSTALLATION ON DUKE 250



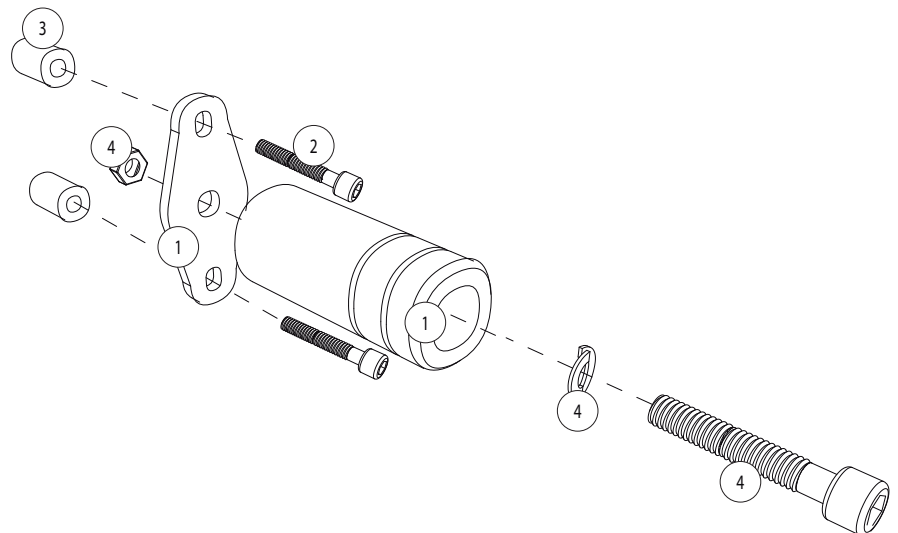
- 1- Uninstall the original motorcycle screws shown.
- 2- Install the side supports using the hardware shown in the DIAGRAM.

instalation Kit

<p>Nylon spacer sheet Slider</p>  <p>Qty: 2</p>	<p>Socket screw M8x55</p>  <p>Qty: 4</p>
<p>aluminum spacer 3/4"-ALT 28 - Dint 8</p>  <p>Qty: 4</p>	<p>socket screw M10x60 P1.5 sec nut M10 p1.5 was m10</p>  <p>Qty: 2</p>

Diagram

USE THE DIAGRAM TO INSTALL ON MOTORCYCLE



After the installation of the parts, please check that they are aligned and that all the hardware is properly tightened