

Montaje para Slider

Nota:

No apriete todos los tornillos hasta que no estén completamente alineadas todas las perforaciones con respecto a los puntos de sujeción.

Antes de realizar la instalación, verifique todo el manual e identifique que las partes y las piezas estén completas.

Herramientas:

Kit llaves hexágonas

Llaves boca fija

Rache + juego de copas

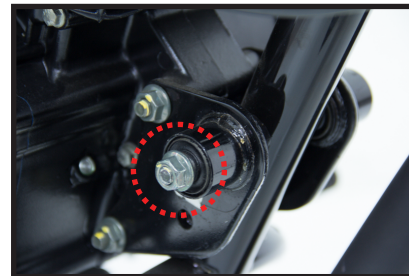


Kit Instalado

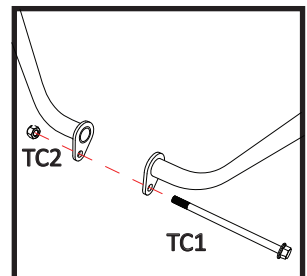
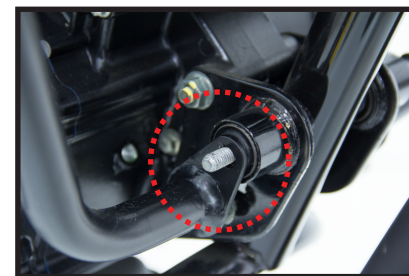


Instalación

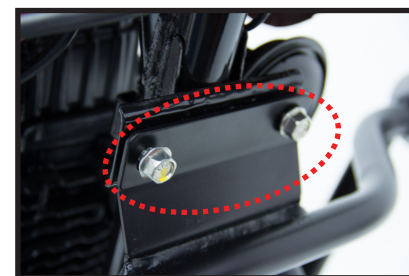
1- Retire los tornillos originales de la motocicleta indicados en las siguientes Imágenes.



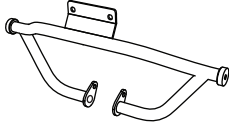
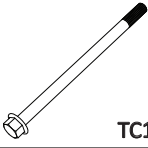

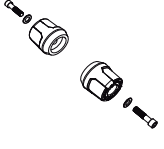
2- Instale la parte inferior del slider utilizando la tornillería TC1 y TC2 como lo indica la siguiente imagen y esquema.



3- Instale la parte superior del slider utilizando la tornillería original de la motocicleta, como lo indica la siguiente imagen.



El Kit Contiene:

<p>Slider Discover 150 ST</p>  <p>Cantidad x : 1</p>	<p>Tornillo Hexagonal M8 X 140</p>  <p>TC1</p> <p>Cantidad x : 1</p>	<p>Tuerca de seguridad M8</p>  <p>TC2</p> <p>Cantidad x : 1</p>
<p>Tornillo - Arandela Punta</p>  <p>Cantidad x : 2</p>		

Al terminar la instalación de las partes, verifique que el protector callper esté alineado y que toda la tornillería esté debidamente apretada; reajuste todos los tornillos.