

## Montaje para SLIDER

Nota:

No apriete todos los tornillos hasta que no estén completamente alineadas todas las perforaciones con respecto a los puntos de sujeción.

Antes de realizar la instalación, verifique todo el manual e identifique que las partes y las piezas estén completas.

### Herramientas

Rache + Extension

Kit de Copas 12mm, 13mm

Llave Bocafija 12mm, 13mm

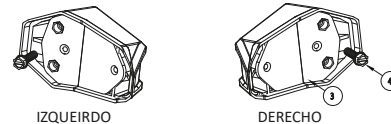


## Kit Instalado

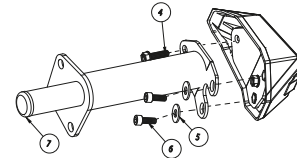


## Instalación

Ensamble las puntas plasticas con la platina remachada, sujetandola unicamente del tornillo indicado en el esquema



Ensamble las puntas plasticas pre-ensambladas, con la estructura metalica como lo indica el esquema al igual que el tapón plástico en el lado derecho.



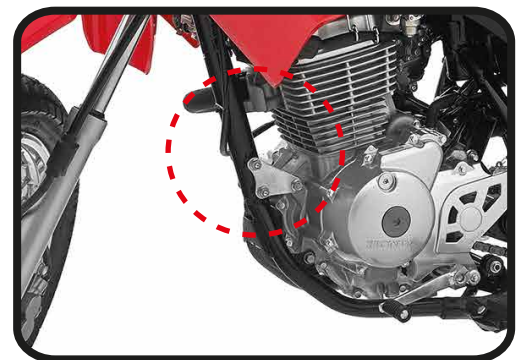
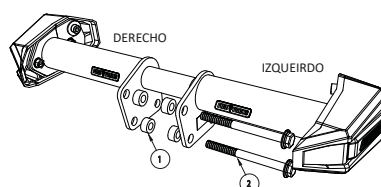
1. Retire los tornillos y la platina originales que se indica en la **imagen 1**.
2. Instale Ambos sliders a cada lado simultáneamente, como lo indica el **Esquema 1**. Usando la tornillería **T1** y los bujes en la parte del chasis, en la parte del motor use el tornillo original de la motocicleta, utilizar las 3 tuercas originales.

## El Kit Contiene:

<p><b>Tornillo flange M8 x 90</b></p> <p>1</p> <p>Cantidad x 2</p>	<p><b>Buje Aluminio</b></p> <p>2</p> <p>Cantidad x : 4</p>	<p><b>Buje Aluminio</b></p> <p>3</p> <p>Cantidad x : 2</p>	<p><b>Tornillo Autorroscante</b></p> <p>4</p> <p>Cantidad x : 4</p>
--	--	--	---

<p><b>Arandela Plana M6</b></p> <p>5</p> <p>Cantidad x : 4</p>	<p><b>Tornillo Socket M6x16</b></p> <p>6</p> <p>Cantidad x : 4</p>	<p><b>Tapón plástico</b></p> <p>7</p> <p>Cantidad x : 1</p>
--	--	---

### Esquema de Instalación en la moto:



Al terminar la instalación de las partes, verifique que estén alineadas y que toda la tornillería esté debidamente apretada; reajuste todos los tornillos.