

Montaje para Sliders

Nota:

No apriete todos los tornillos hasta que no estén completamente alineadas todas las perforaciones con respecto a los puntos de sujeción.

Antes de realizar la instalación, verifique todo el manual e identifique que las partes y las piezas estén completas.

Herramientas:

Kit llaves hexágonas

Kit llaves boca fija

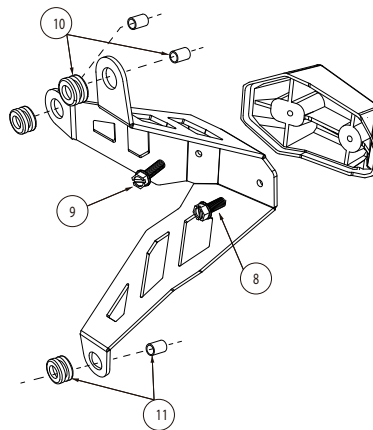
Kit rache + copas



Kit Instalado

Instalación

1. Pre ensamble las puntas plasticas y los bujes pasa cables (caucho/acero) como lo indica el **esquema 1**
2. Retire los tornillos originales que se indican en la **imagen 1**.
3. Instale Ambos sliders a cada lado, como lo indica el **Esquema 2** Usando la tornillería **T1,T2 ,Ara1 y Buje B**.



Ejecute esta operación para ambos lados Derecho e Izquierdo

El Kit Contiene:

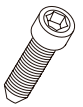



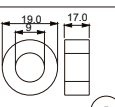
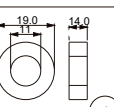


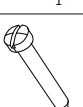
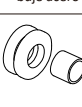

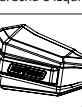
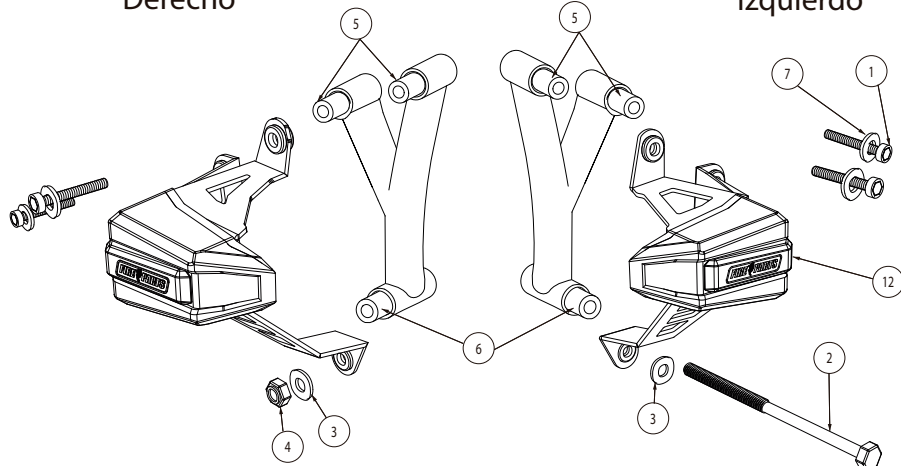
<p>Tornillo Socket M8 x 50</p>  <p>1</p> <p>Cantidad: 4</p>	<p>Tornillo Hexágono M10 X 170 galv</p>  <p>2</p> <p>Cantidad: 1</p>	<p>Arandela M10</p>  <p>3</p> <p>Cantidad: 2</p>	<p>Tuerca de seg. M10</p>  <p>4</p> <p>Cantidad: 1</p>
<p>Buje B</p>  <p>5</p> <p>Cantidad: 4</p>	<p>Buje A</p>  <p>6</p> <p>Cantidad: 2</p>	<p>Arandela M8</p>  <p>7</p> <p>Cantidad: 4</p>	<p>Tornillo Autoroscante 3/4"</p>  <p>8</p> <p>Cantidad: 4</p>
<p>Tornillo Autoroscante 1"</p>  <p>9</p> <p>Cantidad: 4</p>	<p>Kit caucho y buje acero M8</p>  <p>10</p> <p>Cantidad: 4</p>	<p>Kit caucho y buje acero M10</p>  <p>11</p> <p>Cantidad: 2</p>	<p>Kit puntas plasticas Derecha e Izquierda</p>  <p>12</p> <p>Cantidad: 1</p>

Diagrama ensamble lado Derecho

Diagrama ensamble lado Izquierdo



Al terminar la instalación de las partes, verifique que estén alineadas y que toda la tornillería esté debidamente apretada; reajuste todos los tornillos.

Montaje para Slider Derecho / Izquierdo

Nota:

No apriete todos los tornillos hasta que no estén completamente alineadas todas las perforaciones con respecto a los puntos de sujeción.

Antes de realizar la instalación, verifique todo el manual e identifique que las partes y las piezas estén completas.

Herramientas:

Kit llaves hexágonas

Kit llaves boca fija

Kit rache + copas








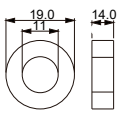
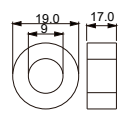
Kit Instalado

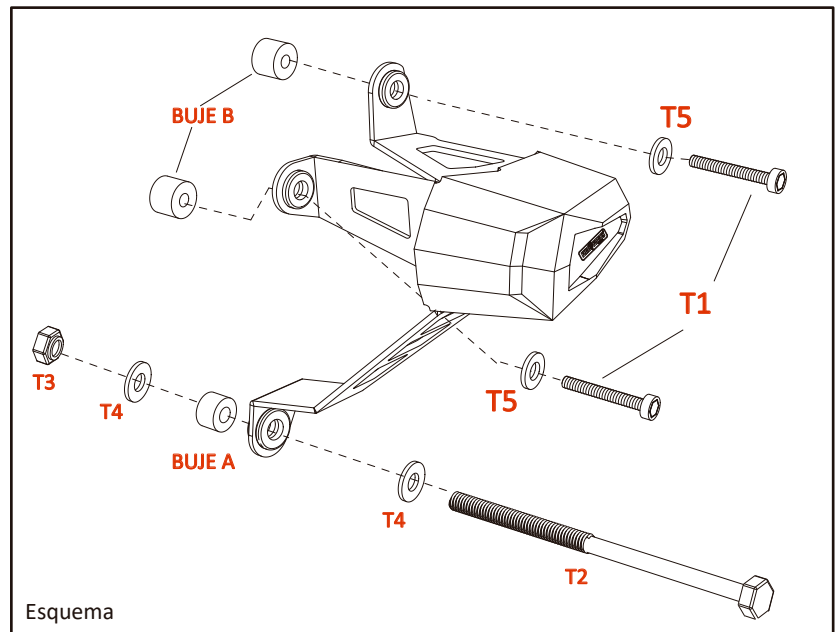


Instalación

- 1- Retire las barras originales de la moto.
- 2- Instale el slider según el *Esquema* con la tornillería entregada en el kit.

El Kit Contiene:

<p>Tornillo Socket M8 x 50</p>  <p>T1</p> <p>Cantidad: 2</p>	<p>Tornillo Hexágono M10 X 170 galv</p>  <p>T2</p> <p>Cantidad: 1</p>	<p>Tuerca de seg. M10</p>  <p>T3</p> <p>Cantidad: 1</p>	
<p>Arandela M10</p>  <p>T4</p> <p>Cantidad: 2</p>	<p>Arandela M8</p>  <p>T5</p> <p>Cantidad: 2</p>	<p>Buje A</p>  <p>Cantidad: 1</p>	<p>Buje B</p>  <p>Cantidad: 2</p>



Al terminar la instalación de las partes, verifique que estén alineadas y que toda la tornillería esté debidamente apretada; reajuste todos los tornillos.