

Montaje para protector de motor

Nota:

No apriete todos los tornillos hasta que no estén completamente alineadas todas las perforaciones con respecto a los puntos de sujeción.

Antes de realizar la instalación, verifique todo el manual e identifique que las partes y las piezas estén completas.

Herramientas

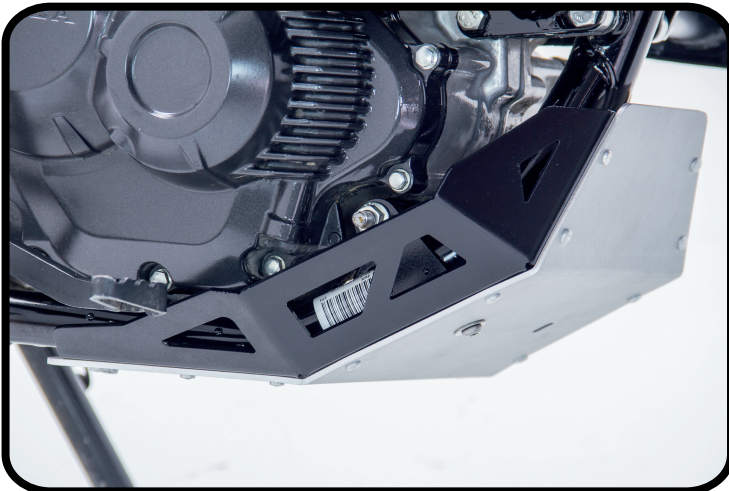
Rache + Extension

Kit de Copas 12mm,13mm

LLave Bocafija 12mm,13mm

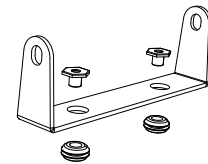


Kit Instalado

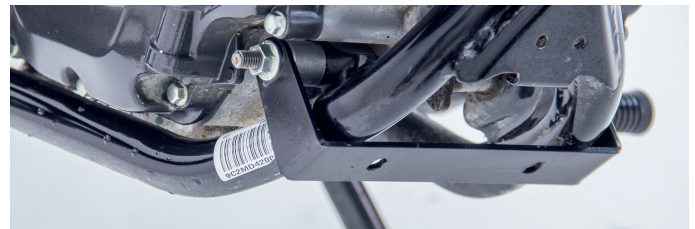


Instalación

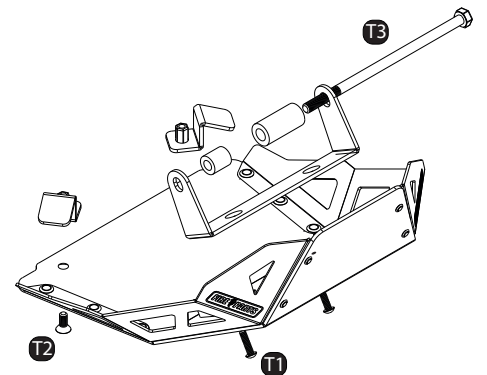
1. Pre ensamble la platina de sujeción con el caucho pasacable y el pin hex roscado.



2. Retire el tornillo inferior del motor y instale la platina de sujeción, utilizando el buje y el tornillo indicado en el esquema.



3. Sujete el protector de motor sobre la platina de sujeción
4. Sujete la parte posterior del protector con el chasis, use las chapetas incluidas en el kit, con la tornillería indicada en el esquema.



El Kit Contiene:

<p>Protector de motor</p> <p>Cantidad x1</p>	<p>Platina de sujeción frontal</p> <p>Cantidad x1</p>	<p>Chapetas sujeción</p> <p>Cantidad x2</p>	<p>Caucho pasa cable + Pin hex roscado</p> <p>Cantidad x2c/u</p>	
<p>Tornillo bottom M5 x 20 Inox</p> <p>T1</p> <p>Cantidad x2</p>	<p>Tornillo avellanado M6 x 16</p> <p>T2</p> <p>Cantidad x 2</p>	<p>Tornillo hexagonal M8 x 180</p> <p>T3</p> <p>Cantidad x1</p>	<p>Buje aluminio DEXT 3/4" DINT 10 ALT 25</p> <p>Cantidad x1</p>	<p>Buje aluminio DEXT 3/4" DINT 10.3 ALT 38.7</p> <p>Cantidad x1</p>

Al terminar la instalación de las partes, verifique que estén alineadas y que toda la tornillería esté debidamente apretada; reajuste todos los tornillos.