

Montaje para slider delantero

Nota

No apriete todos los tornillos hasta que no estén completamente alineadas todas las perforaciones con respecto a los puntos de sujeción.
Antes de realizar la instalación, verifique todo el manual e identifique que las partes y las piezas estén completas.

Herramientas

Juego de llaves hexagonas
Rache + Juego de copas



Kit Instalado



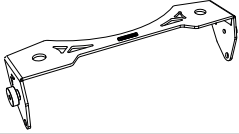






Instalación

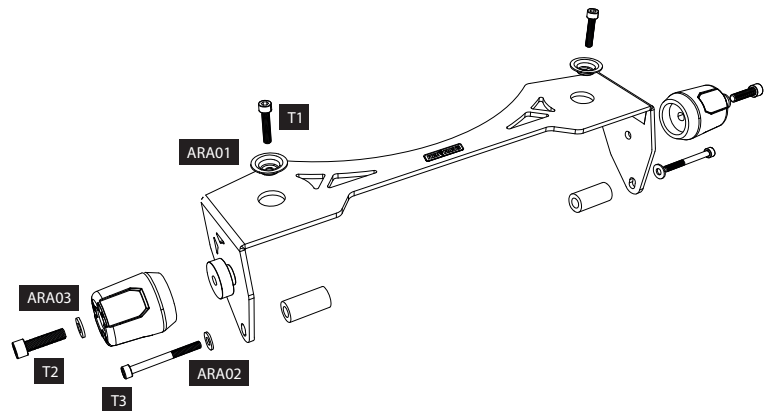
1 - Retire la tornillería indicada en la imagen



2 - Instale el slider delantero como lo indica el esquema.

El Kit Contiene:

<p>Slider delantero</p>  <p>Cantidad x 1 Und</p>	<p>Punta plastica</p>  <p>Cantidad x 2</p>	<p>Buje aluminio</p>  <p>Dext. 3/4" Dint. 10.3 Alt. 38.7</p> <p>Cantidad x 2</p>	<p>Arandela repujada M6</p>  <p>ARA01</p> <p>Cantidad x 2</p>	
<p>Arandela M6</p>  <p>ARA02</p> <p>Cantidad x 2</p>	<p>Arandela M8</p>  <p>ARA03</p> <p>Cantidad x 2</p>	<p>Tornillo socket M6 x 30</p>  <p>T1</p> <p>Cantidad x 2</p>	<p>Tornillo socket M8 x 30</p>  <p>T2</p> <p>Cantidad x 2</p>	<p>Tornillo socket M6 x 60</p>  <p>T3</p> <p>Cantidad x 2</p>



Al terminar la instalación de las partes, verifique que el protector de piso esté alineado y que toda la tornillería esté debidamente apretada; reajuste todos los tornillos.

Montaje para slider trasero

Nota

No apriete todos los tornillos hasta que no estén completamente alineadas todas las perforaciones con respecto a los puntos de sujeción.
Antes de realizar la instalación, verifique todo el manual e identifique que las partes y las piezas estén completas.

Herramientas

Juego de llaves hexagonas
Rache + Juego de copas



Kit Instalado



El Kit Contiene:

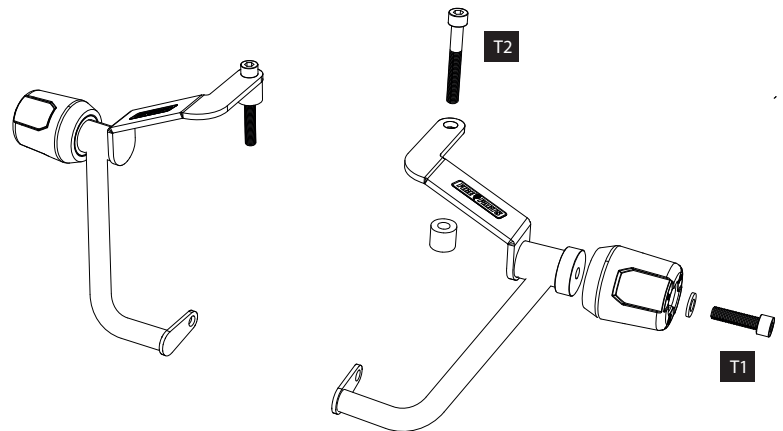
<p>Slider trasero Izq y Der</p> <p>Cantidad x 1 C/U</p>	<p>Punta plastica</p> <p>Cantidad x 2</p>	<p>Buje aluminio</p> <p>Dext.3/4" Dint. 9 Alt. 17</p> <p>Cantidad x 2</p>
<p>Arandela M8</p> <p>Cantidad x 2</p>	<p>Tornillo socket M8 x 25</p> <p>T1</p> <p>Cantidad x 2</p>	<p>Tornillo button M8 x 60</p> <p>T2</p> <p>Cantidad x 2</p>

Instalación

1 - Retire la tornillería indicada en la imagen



2 - Instale el slider trasero como lo indica el esquema.



Al terminar la instalación de las partes, verifique que el protector de piso esté alineado y que toda la tornillería esté debidamente apretada; reajuste todos los tornillos.