

## Montaje para Crashbar

Nota:

No apriete todos los tornillos hasta que no estén completamente alineadas todas las perforaciones con respecto a los puntos de sujeción.

Antes de realizar la instalación, verifique todo el manual e identifique que las partes y las piezas estén completas.

### Herramientas

Rache + Extension

Kit de Copas 12mm,13mm

LLave Bocafija 12mm,13mm

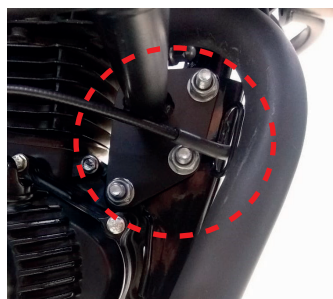


## Kit Instalado



## Instalación

1. Instale los protectores de carenaje en los puntos de sujeción mostrados en las siguientes imágenes, usando la tornillería incluida en el kit, en el orden que lo indica el esquema.



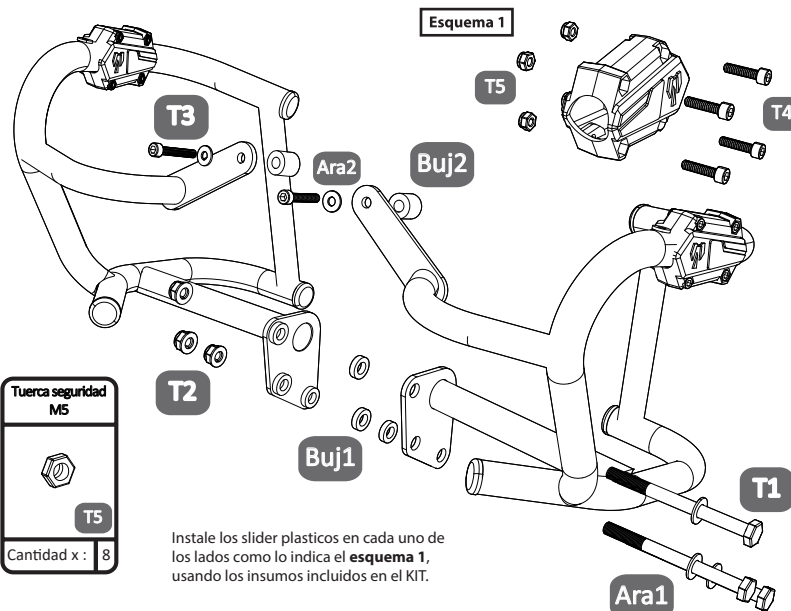
Sujeción 1.



Sujeción 2.

## El Kit Contiene:

<p><b>Tornillo Hex.</b> M10x120 paso 1.5</p> <p><b>T1</b></p> <p>Cantidad x :3</p>	<p><b>Tuerca de Seguridad</b> M10 paso 1.5</p> <p><b>T2</b></p> <p>Cantidad x :3</p>	<p><b>Arandela M10</b></p> <p><b>Ara1</b></p> <p>Cantidad x :6</p>	<p><b>Buje Aluminio</b></p> <p>Cantidad x :6</p>	<p><b>Buje Aluminio</b></p> <p>Cantidad x :2</p>	
<p><b>Tornillo socket</b> M6 x 35</p> <p><b>T3</b></p> <p>Cantidad x :2</p>	<p><b>Arandela M6</b></p> <p><b>Ara2</b></p> <p>Cantidad x :2</p>	<p><b>Crashbar izquierdo y derecho</b></p> <p>Cantidad x : 1 cada lado</p>	<p><b>Slider plasticos</b></p> <p>Cantidad x : 2</p>	<p><b>Tornillo socket</b> M5 x 20</p> <p><b>T4</b></p> <p>Cantidad: 8</p>	<p><b>Tuerca seguridad</b> M5</p> <p><b>T5</b></p> <p>Cantidad x : 8</p>



Al terminar la instalación de las partes, verifique que estén alineadas y que toda la tornillería esté debidamente apretada; reajuste todos los tornillos.