



Montaje para Crashbar

Nota:

No apriete todos los tornillos hasta que no estén completamente alineadas todas las perforaciones con respecto a los puntos de sujeción.
Antes de realizar la instalación, verifique todo el manual e identifique que las partes y las piezas estén completas.

Herramientas

Rache + Extension
Kit de Copas
Llave Bocafija



Kit Instalado



Instalación

1. Se recomienda desinstalar tapas laterales del taque para facilidad de instalación
2. Instale los protectores de carenaje en los puntos de sujeción mostrados en la **Imagen 1 y 2**



Imagen 1

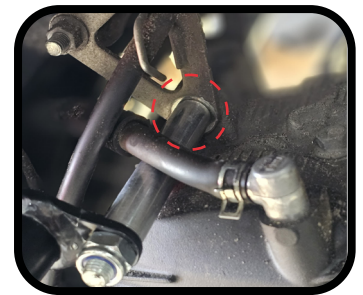
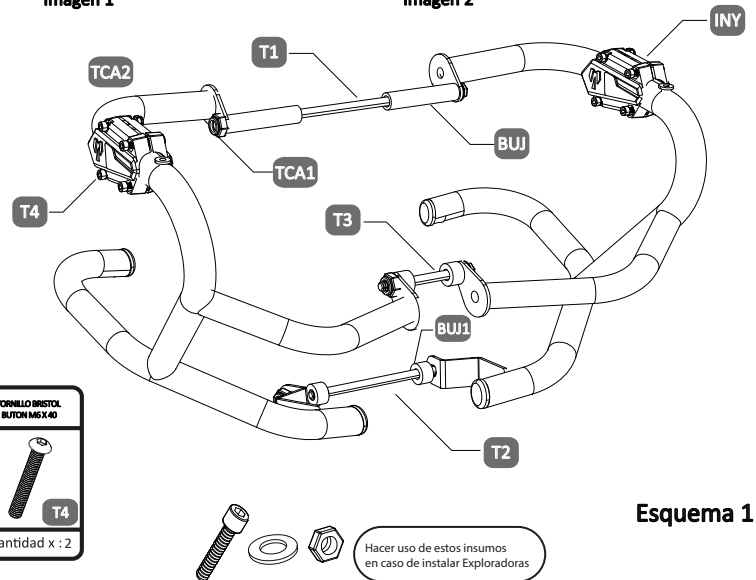


Imagen 2

El Kit Contiene:

 TORNILLO FLANGE HEXAGONAL M10 X 260 Cantidad x : 1	 TORNILLO FLANGE HEXAGONAL M10 X 160 Cantidad x : 1	 TORNILLO FLANGE HEXAGONAL M10 X 120 Cantidad x : 1	 TUERCA DE SEGURIDAD M10 Cantidad x : 3	 BUJUE DE ALUMINIO ALTURA 87 Cantidad x : 2	 BUJUE DE ALUMINIO ALTURA 12 Cantidad x : 4	
 SLIDER PLASTICO Cantidad x : 2	 TORNILLO BRISTOL SOCKET M5 X 20 Cantidad : 8	 TUERCA DE SEGURIDAD M5 Cantidad x : 8	 ONGIBRIDADO DERECHO E IZQUIERDO Cantidad x : 1 cada lado	 TUERCA DE SEGURIDAD M6 Cantidad x : 2	 ARANDELA DE CAUCHO Cantidad x : 2	 TORNILLO BRISTOL BUITON M6 X 40 Cantidad x : 2



Esquema 1