

Montaje para Protector de Motor

Nota:

No apriete todos los tornillos hasta que no estén completamente alineadas todas las perforaciones con respecto a los puntos de sujeción.

Antes de realizar la instalación, verifique todo el manual e identifique que las partes y las piezas estén completas.

Herramientas

Kit de llaves hexagonas

LLave Bocafija 8mm

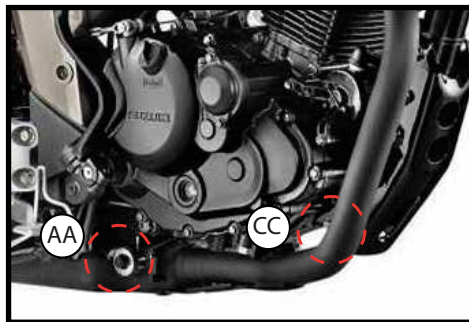


El Kit Contiene:

Protector de Carter Aluminio 01 Cantidad x : 1	Platina Sujeción Frontal con Caucho 02 Cantidad x : 1	Platina Sujeción Trasera con Tuerca 03 Cantidad: 1
Tornillo Flange Hex M8x45 04 Cantidad x : 1	Tornillo Button M5x16 05 Cantidad x : 2	Tornillo Button M6x15 06 Cantidad: 2

Instalación

MOTO LADO DERECHO



MOTO LADO IZQUIERDO

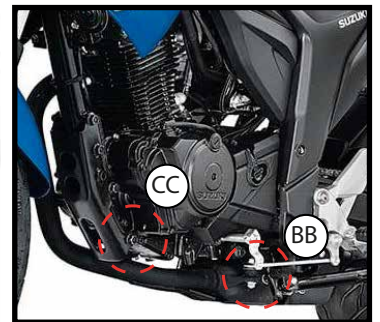
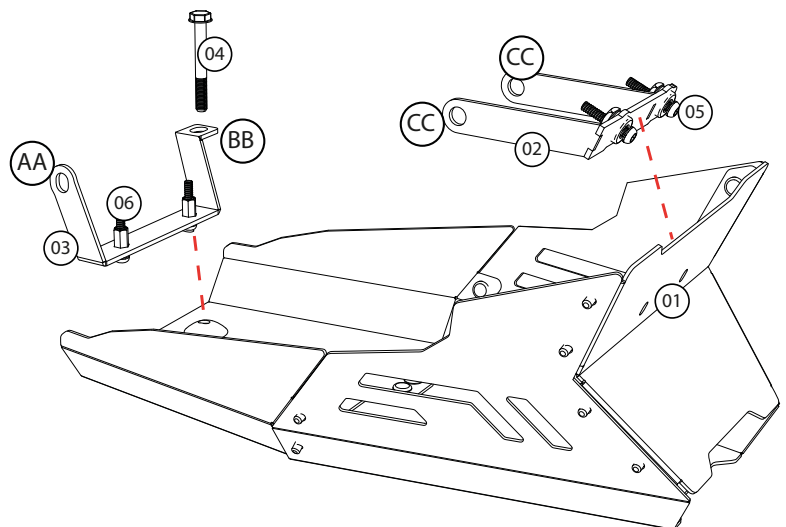


DIAGRAMA DE ENSAMBLE



1. En el punto (AA) utilice la tornillería Original de la moto para ensamblar plattina (03). Para el Punto (BB), retire el tornillo Original y reemplacelo por (04) como muestra en la imagenes y el diagrama.
2. En el punto (CC) utilice la tornillería Original de la moto para ensamblar plattina (02).
3. Preensamble el protector de carter (01) con los puntos de ensamble como se muestra en el diagrama de ensamble.
4. Finalmelte, Ajuste la tornillería en las platinas de sujeción y el protector de motor.

Al terminar la instalación de las partes, verifique que estén alineadas y que toda la tornillería esté debidamente apretada; reajuste todos los tornillos.