

NOTA:

No apriete los tornillos hasta que no estén completamente alineadas todas las perforaciones con respecto a los puntos de sujeción.

Antes de realizar la instalación, verifique todo el manual e identifique las partes y las piezas estén completas.

HERRAMIENTAS:

Llaves hexagonales

Llaves boca fida de 12 mm



PRODUCTO INSTALADO

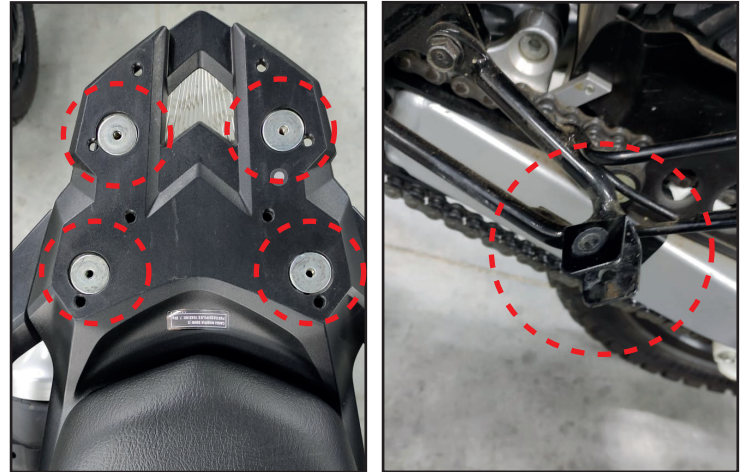


EL KIT CONTIENE:

Soportes laterales / Tubo trasero CANTIDAD: 1 Und. de cada uno	Tornillo socket M8 x 50 CANTIDAD: 2 Und	Arandela M8 CANTIDAD: 2 Und	
Buje de aluminio CANTIDAD: 2 Und	Tuerca seg. M8 CANTIDAD: 2 Und	Tornillo socket M8 x 35 CANTIDAD: 2 Und	Tornillo bottom M6 x 20 CANTIDAD: 4 Und
Arandela M6 CANTIDAD: 4 Und			

INSTALACIÓN:

1 Retire los tornillos originales indicados en la Imagen;



2 Instale los soportes laterales y tubo trasero como lo indica el esquema.

