

NOTA:

No apriete los tornillos hasta que no estén completamente alineadas las perforaciones con respecto a los puntos de sujeción indicados.

Antes de realizar la instalación, verifique todo el manual e identifique que las partes y las piezas estén completas.

HERRAMIENTAS:

Llaves hexagonales

INSTALACIÓN:

1 Utilice los puntos de sujeción estándar del manubrio de la moto **imagen 1** para instalar el producto **FIRE PARTS** según se muestra en el esquema



Imagen 1.

Para manubrios de 1 1/8 ubicar las calzas como se muestra en la imagen 2.

Para manubrios de 7/8 ubicar la calza como se muestra en la imagen 3.

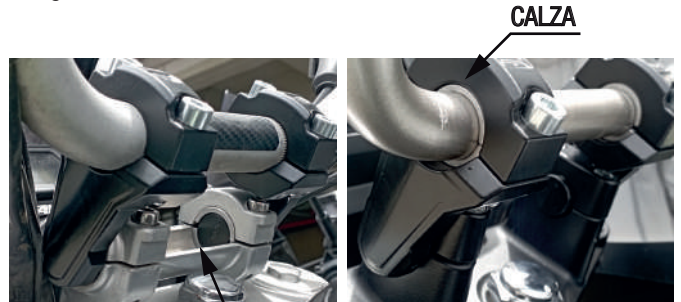
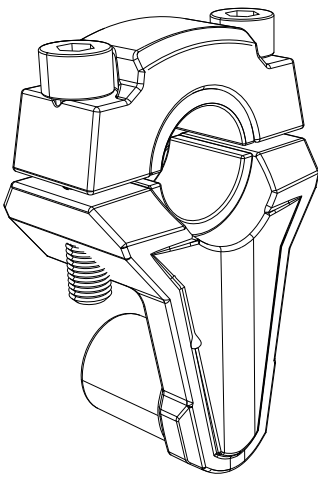


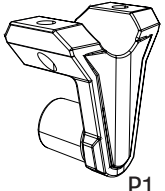
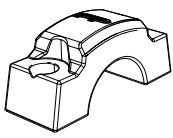

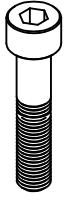
Imagen 2.

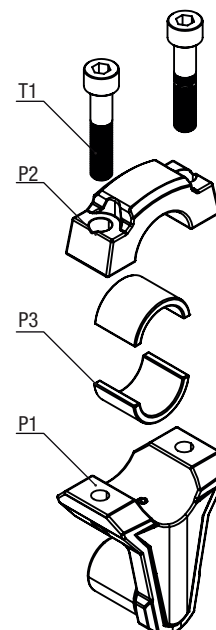
Imagen 3.

PRODUCTO INSTALADO



EL KIT CONTIENE:

POSTE ELEVADOR  P1 CANTIDAD: 02	ABRAZADERA ELEVADOR  P2 CANTIDAD: 02
CALZA  P3 CANTIDAD: 04	TORNILLO M8X35  T1 CANTIDAD: 04



NOTA: Se recomienda instalar cada lado completamente por separado para evitar movimiento en los centros de los puntos de sujeción.