

NOTA:

No apriete los tornillos hasta que no estén completamente alineadas las Perforaciones con respecto a los puntos de sujeción indicados.

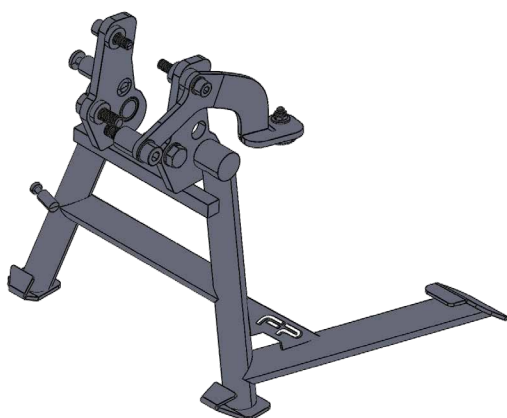
Antes de realizar la instalación, verifique todo el manual e identifique que las partes y las piezas estén completas.

HERRAMIENTAS:

Llaves boca fija Llaves hexagonales Destornillador pala
Rache Copas

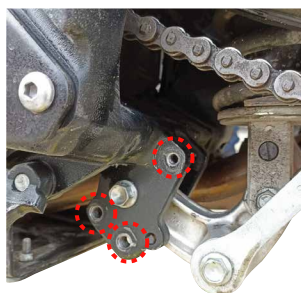


PRODUCTO INSTALADO



INSTALACIÓN:

1 Utilice los siguientes puntos de sujeción indicados en la **Imagen 1** e **Imagen 2**, para realizar el montaje del producto FIRE PARTS.



EL KIT CONTIENE:

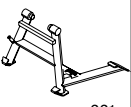
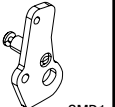
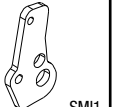

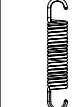

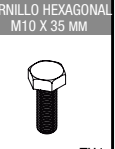
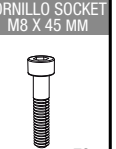
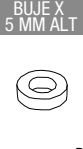



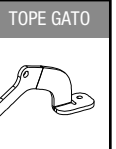



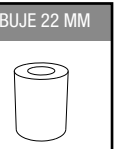
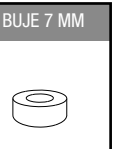
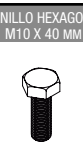
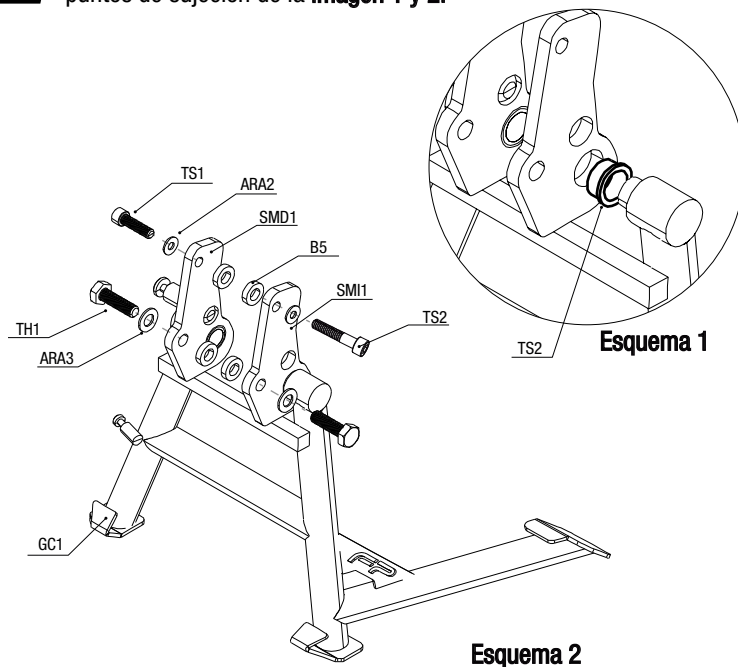
 GC1 CANTIDAD: 01	 SMD1 CANTIDAD: 01	 SMI1 CANTIDAD: 01	 RI1 CANTIDAD: 01	 RE2 CANTIDAD: 01
 TS1 CANTIDAD: 01	 TH1 CANTIDAD: 02	 TS2 CANTIDAD: 01	 B5 CANTIDAD: 04	 ARA2 CANTIDAD: 02
 ARA3 CANTIDAD: 03	 BE1 CANTIDAD: 02	 TG1 CANTIDAD: 01	 TC1 CANTIDAD: 01	 T1 CANTIDAD: 01
 ARA1 CANTIDAD: 01	 B2 CANTIDAD: 01	 B3 CANTIDAD: 01	 TS3 CANTIDAD: 01	

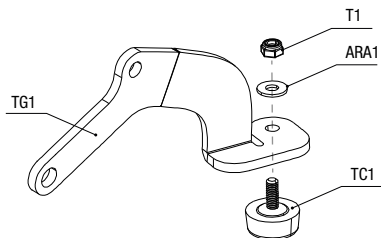
Imagen 1.

Imagen 2.

2 Una vez identificados los puntos, empezar a ensamblar como muestra el **esquema 1**, para después presentar el conjunto a los puntos de sujeción de la **Imagen 1 y 2**.



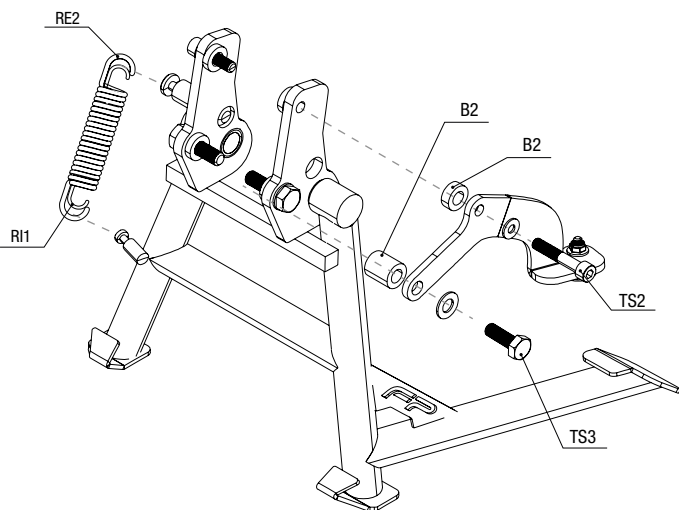
3 Pre-ensamblar las siguientes piezas como se muestra en el **esquema 3**



Esquema 3

4 Luego, presentar los componentes que faltan, señalados en el esquema 4, El **TS2** ya se estaría utilizando desde el **esquema 2**, como se ve, atraviesa 2 platinas y 2 bujes, dejar de ultimo la instalación de los resortes introduciendo el mas delgado dentro del mas grueso.

El tornillo **TS3** se ubica en el punto de anclaje **A** indicado en la **imagen 1**.



Esquema 4

NOTA: Tenga mucha precaución a la hora de instalar los resortes, se recomienda poner encima de estos un trapo o amarrar de manera holgada que permita la instalación.