



MANUAL DE INSTALACIÓN PN007478

SLIDER 2DRIFT PARA HONDA CB190 16 -UP/CB160F STD-DLX

NOTA:

No apriete los tornillos hasta que no estén completamente alineadas las Perforaciones con respecto a los puntos de sujeción indicados.

Antes de realizar la instalación, verifique todo el manual e identifique que las partes y las piezas estén completas.

HERRAMIENTAS:

Rache Kit de copas 12mm, 13mm Llaves boca fija 12mm, 13mm

PRODUCTO INSTALADO



INSTALACIÓN:

1 Utilice los siguientes puntos de sujeción ,retire los tornillos Para realizar el montaje del producto FP



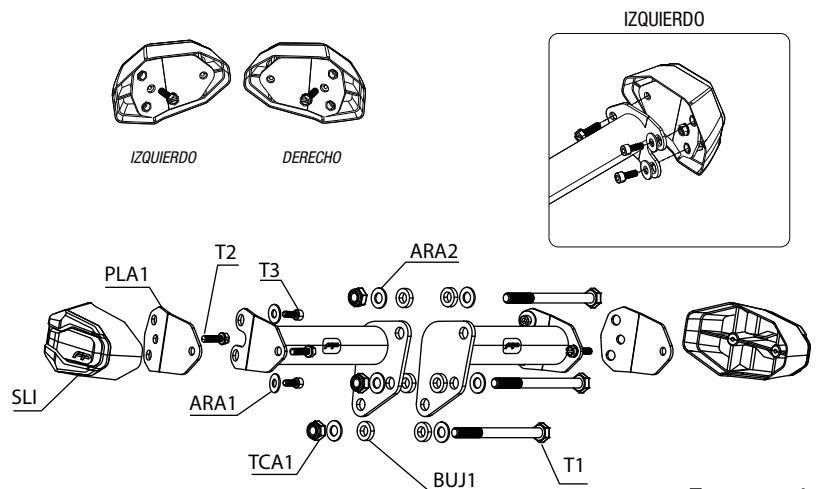
2 Realice el montaje de los componentes según se Muestra en el Esquema 1.

EL KIT CONTIENE:

KIT SLIDER 2DRIFT SL1 CANTIDAD: 1	BUJE ALUMINIO BUJ1 CANTIDAD: 6	PLATINA BASE PLA1 CANTIDAD: 2
TORNILLO FLANGE M10X120 T1 CANTIDAD: 3	TORNILLO SOCKET M6X16 T3 CANTIDAD: 4	TUERCA M10 DE SEGURIDAD TCA1 CANTIDAD: 3
ARANDELA PLANA M10 ARA2 CANTIDAD: 6	TORNILLO AUTORROSCANTE T2 CANTIDAD: 4	ARANDELA M6 ARA1 CANTIDAD: 4

Ensamble las puntas plásticas Con la platina remachada, sujetándola unicamente del tornillo Como se muestra en el esquema

Ensamble las puntas plásticas Con la estructura metálica Como lo indica el esquema, Para derecho e izquierdo



Esquema 1

NOTA: Se recomienda instalar cada lado completamente por separado Para evitar movimiento en los centros de los puntos de sujeción.