



MANUAL DE INSTALACIÓN PN008197

DEFENSA KTM 390 V3 /250 V3

NOTA:

No apriete los tornillos hasta que no estén completamente alineadas las Perforaciones con respecto a los puntos de sujeción indicados.

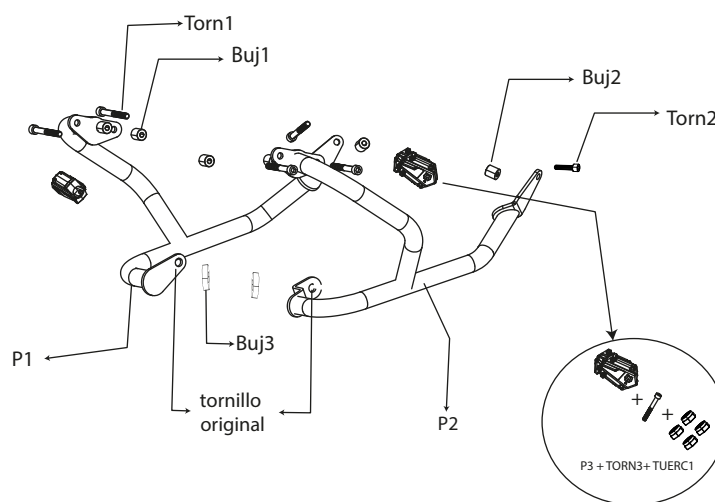
Antes de realizar la instalación, verifique todo el manual e identifique que las partes y las piezas estén completas.

HERRAMIENTAS:

- Hexagonal #6
- Hexagonal #4
- Bocafija #8



PRODUCTO INSTALADO

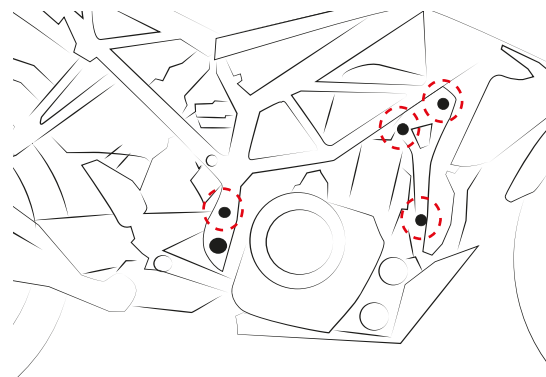


EL KIT CONTIENE:

Defensa Derecha CANTIDAD: 1	Defensa izquierda CANTIDAD: 1	Slider lateral boost CANTIDAD: 2	Tornillo Socket M8X45 CANTIDAD: 4
Tornillo socket M8 X 20 CANTIDAD: 2	Tornillo socket M5X20 CANTIDAD: 8	Buje Alto 18mm CANTIDAD: 4	Buje Alto 8mm CANTIDAD: 2
Buje Alto 7mm CANTIDAD: 2	Tuerca seguridad M5 CANTIDAD: 8		

INSTALACIÓN:

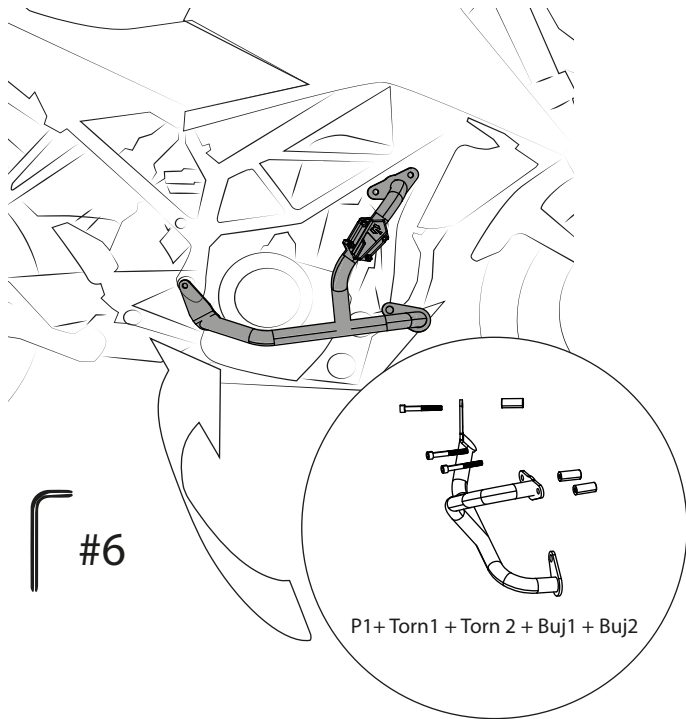
- 1** Retire los tornillos originales de la moto según se muestra en la ilustración.



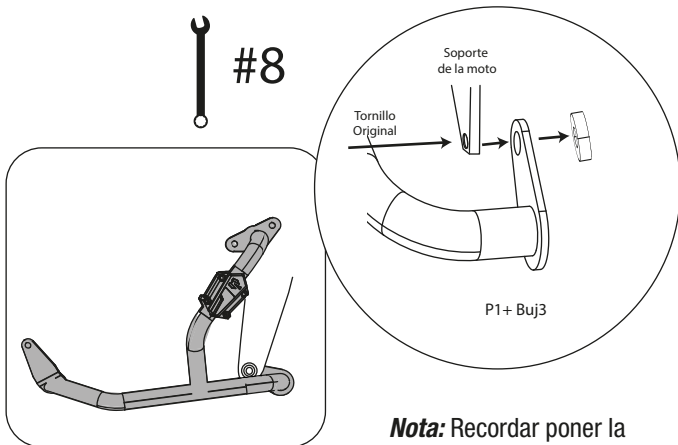
#8



2 En los agujeros instale la defensa derecha (P1) junto con el Tornillo (Torn1), el buje (Buj1) en la platina superior, en la platina trasera instale los tornillos (Torn2) y el buje (Buj2).

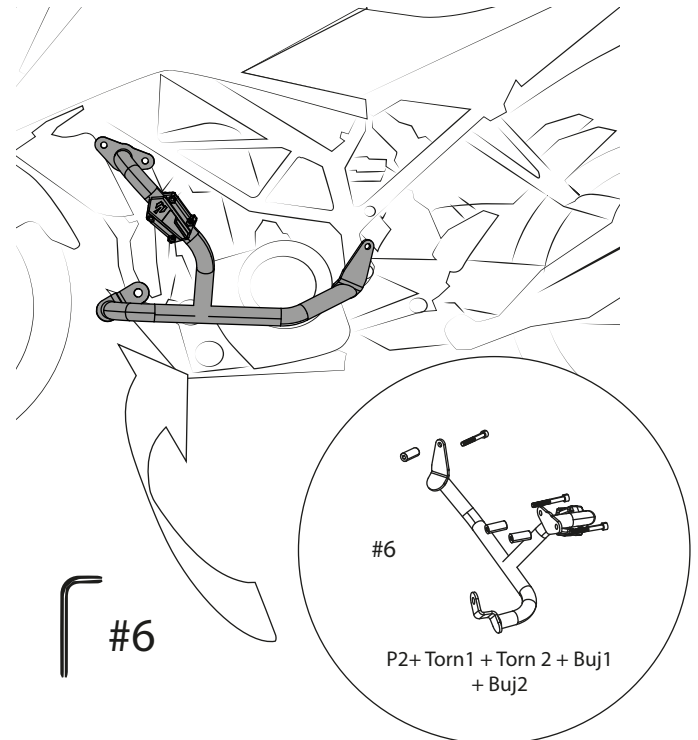


3 En la platina frontal inferior (P1) instale el buje (Buj3) con el tornillo pasante de la moto.

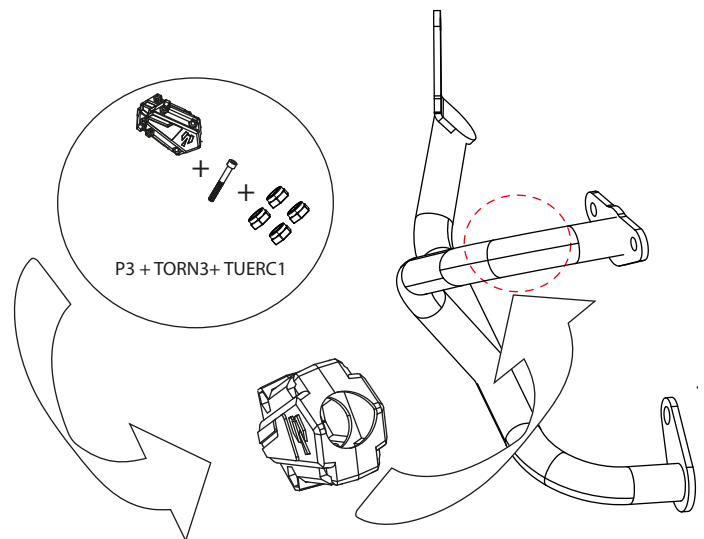


Nota: Recordar poner la platina central detras del soporte de la moto como se muestra en la ilustración

4 Hacer el mismo proceso con la defensa izquierda (P2).



4 Instale el slider Boost (P3) en la defens derecha (P1), en en la defensa izquierda (P2) y ajuste con los tornillos (Torn3).



Nota: Recordar que el triangulo del logo este apuntando hacia arriba