



MANUAL DE INSTALACIÓN PN008245

PARRILLA PARA TRIUMPH SPEED 400 - 400 X

NOTA:

No apriete los tornillos hasta que no estén completamente alineadas las Perforaciones con respecto a los puntos de sujeción indicados.

Antes de realizar la instalación, verifique todo el manual e identifique que las partes y las piezas estén completas.

HERRAMIENTAS:

Hexagonal 6mm

Rache

Torx 9mm

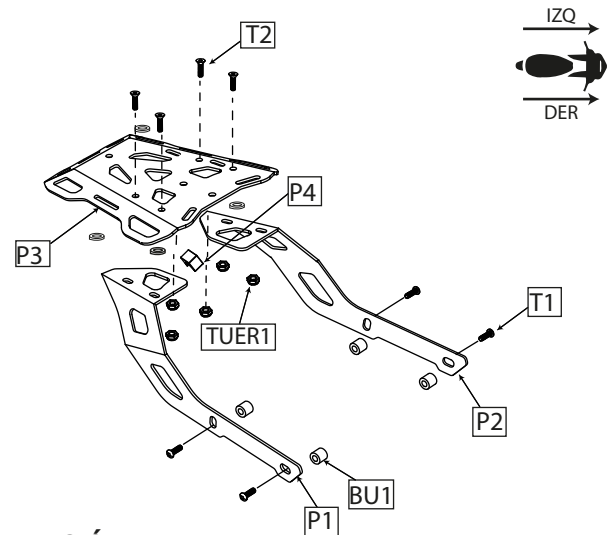


PRODUCTO INSTALADO



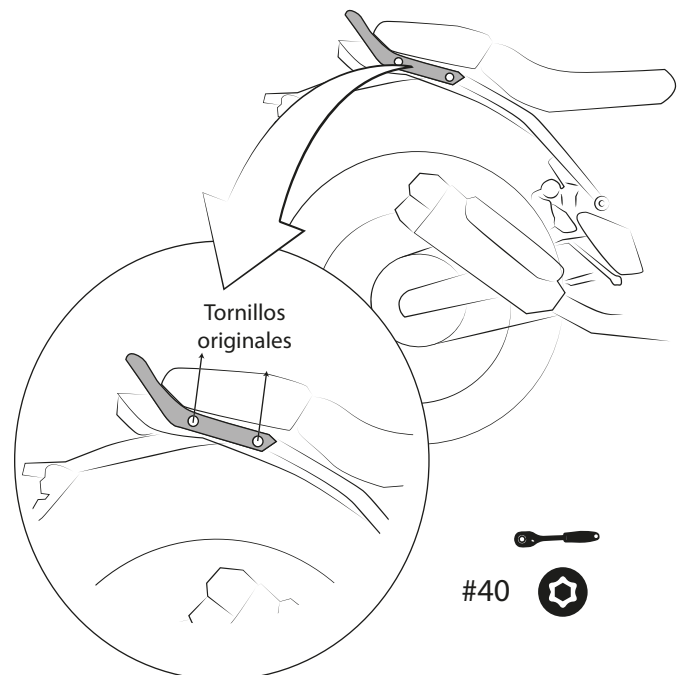
EL KIT CONTIENE:

Lateral Derecha P1 CANTIDAD: 1	Lateral izquierda P2 CANTIDAD: 1	Parrilla P3 CANTIDAD: 1	Caucho abrazadera P4 CANTIDAD: 1
Button M8X45 T1 CANTIDAD: 4	Avellanado M8x20 T2 CANTIDAD: 4	Tuerca de seguridad M6 TUER1 CANTIDAD: 4	buje Ext15 x Alt 10 BUJ1 CANTIDAD: 4
Arandela plastica M8 ARA1 CANTIDAD: 4			



INSTALACIÓN:

- Desinstale los tornillos del Asa según se muestra en el diagrama. No retire el Asa.

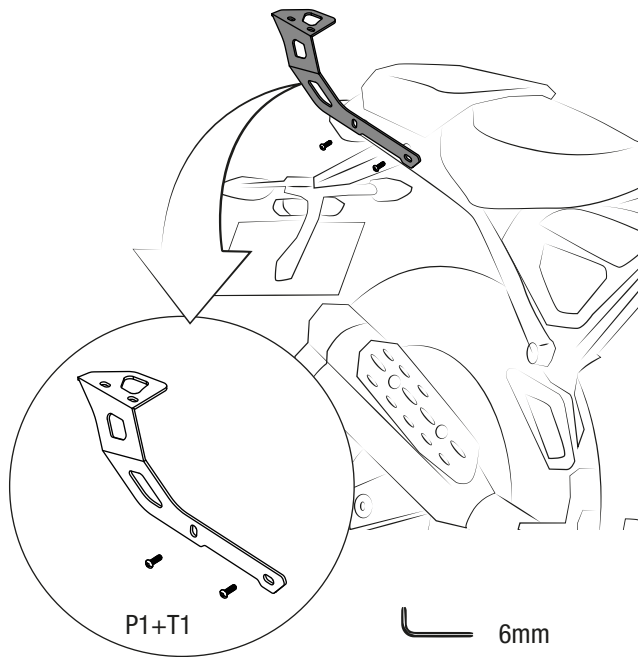


#40

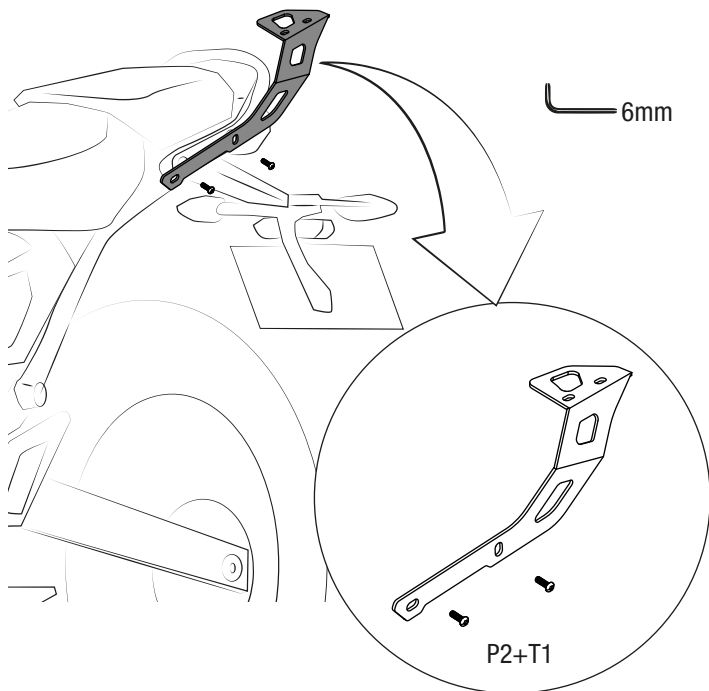




2 Instale los tornillos button M8x45 (T1) , la platina derecha (P1) los bujes (Buj1) en el lado derecho, sobre el Asa



3 Repita el proceso en el lado izquierdo del Asa.



4 Instale la parrilla (P3), agregar las arandelas plasticas (ARA1) en el medio de las platinas. Agregue los tornillos T2 y las tuercas de seguridad (TUER1).

