

Montaje para Protector de Carenaje



Nota:

No apriete todos los tornillos hasta que no estén completamente alineadas todas las perforaciones con respecto a los puntos de sujeción. Antes de realizar la instalación, verifique todo el manual e identifique que las partes y las piezas estén completas

Herramientas:

Kit llaves hexágonas

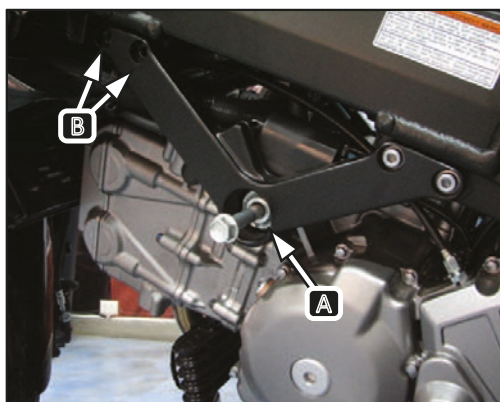
Kit llaves boca fija



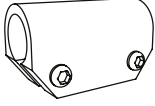
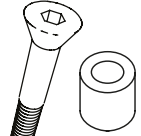
Kit Instalado



Instalación



El Kit Contiene:

Empalme Central MASTECH	Buje acople negro Tornillo Avellanado M8X45
	
Cantidad: 1	Cantidad: 4

1- Retire el tornillo central del chasis punto A y los tornillos del punto B del chasis.

2- Instale la barra izquierda en el punto A y utilice para el punto B el conjunto de bujes y tornillos TB1.

3- Luego de tener montada la barra izquierda, instale el acople central MASTECH A1 como se ve en la imagen 2




NOTA:

Los protectores de carenaje se deben instalar como lo indica la imagen 2. Recuerde que debe instalar todos los tornillos sin apretar la protección, después de alinear los bujes y avocar todos los tornillos, proceda a reajustar la protección de la moto.

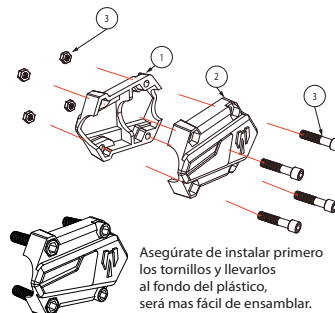
Kit Instalado



El Kit Contiene:

Abrazadera 1" Derecha	Abrazadera 1" Izquierda	Socket M5x20 TcSeg M5
		
Cantidad: 1	Cantidad: 1	Cantidad: 4

Instale los plásticos sujetando el tubo de 1" de su protector de carenaje como se muestra en el diagrama.



Asegúrate de instalar primero los tornillos y llevarlos al fondo del plástico, será más fácil de ensamblar.

Al terminar la instalación de las partes, verifique que estén alineadas y que toda la tornillería esté debidamente apretada; reajuste todos los tornillos.



MASTECH

SUZUKI V-STROM 650 04-UP / 1000 02-UP

Assembly Instructions for Crashbars



Note:

Do not tighten the screws until they are completely aligned with the holes. Before the installation, please verify through the manual that all pieces and parts are complete.



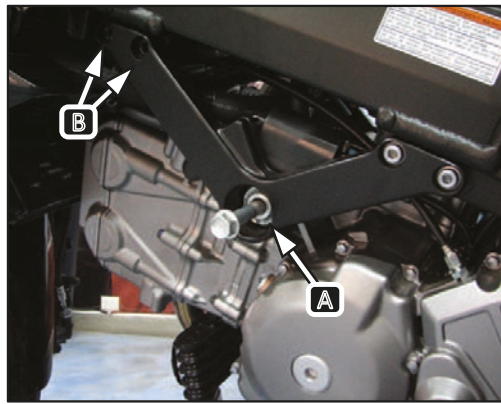
Tools Required:

- Hex Allen Wrench Set
- Combination Wrench

Assembled Kit



Installation



Parts Included

MASTECH central coupling		Black Bushing Countersunk Bolts M8X45	
Quantity:	1	Quantity:	4

1- Remove the benter bolt of the chassis as shown in point A and the hardware in the points B of the chassis.

2- Install the left side bar in point A and use the bushings and countersunk bolts TB1 in points B.

3- After the left side bar has been mounted, do the same for the right side and install the MASTECH coupling A1 as shown in image 2.

NOTE:

The crashbars should be installed as shown in image 2 and remember not to tighten the bolts until everything is aligned and set into place. After everything is aligned, tighten down the bolts securely.

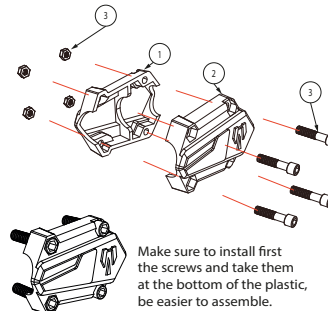
Assembled Kit



Included items

Plastic 1" Right	Plastic 1" Left	Socket M5x20 TcSeg M5
QTTY: 1	QTTY: 1	QTTY: 4

Install the plastics by holding the tube 1" of your crash bar as shown in the diagram



Make sure to install first the screws and take them at the bottom of the plastic, be easier to assemble.

After the installation of the parts, please check that they are aligned and that all the hardware is properly tightened.