

Montaje para Carter

Nota:

No aprete todos los tornillos hasta que no estén completamente alineadas todas las perforaciones con respecto a los puntos de sujeción.

Antes de realizar la instalación, verifique todo el manual e identifique que las partes y las piezas estén completas.

Herramientas:

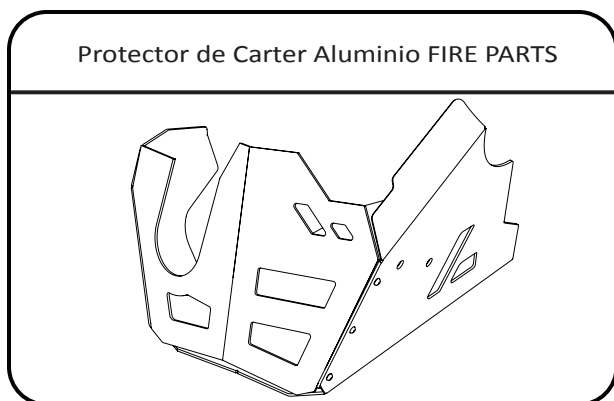
1 Llave boca fija de 12 y 13 mm.

1 Rache y copa 12mm, 13mm.

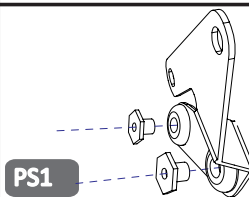
1 Llave hexagonal 4 y 5 mm.



El Kit Contiene:



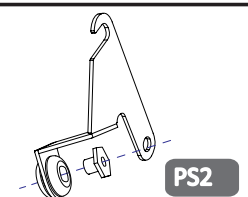
Platina de sujeción delantera izquierda



PS1

Cantidad x 1

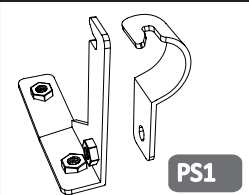
Platina de sujeción delantera Derecha



PS2

Cantidad x 1

kit Platina de sujeción Trasera



PS1

Cantidad x 1

Tornillería:

Tornillo Buttom M6X12	Tornillo Buttom M5X20	Tornillo Socket M6X15
TC1	TC2	TS1
Cantidad x 2	Cantidad x 3	Cantidad x 1

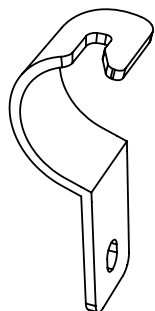


Nota:

Identifique los puntos de su moto en los que va a instalar el protector.

Primero, instale las platinas de sujeción PS1 y PS2 que se entregan en el kit; alinee y ajuste estas platinas para intalar el protector FIRE PARTS.

Instalación:



Platina Curva

IMPORTANTE:

Para instalar el conjunto de platinería trasera, monte la moto sobre el gato lateral.

Instale el conjunto de platinas PS1 suministrada en el kit de la siguiente manera:

Utilice la platina curva, para instalarla en el buje central del chasis de la moto como se muestra en la imagen 1.

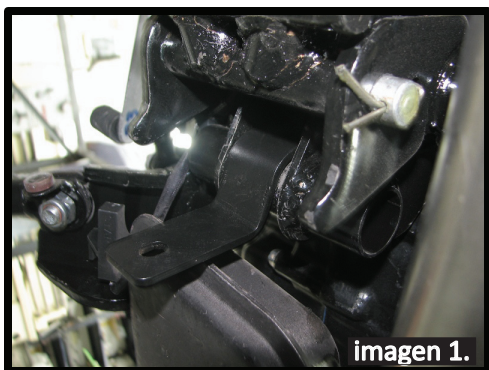


imagen 1.

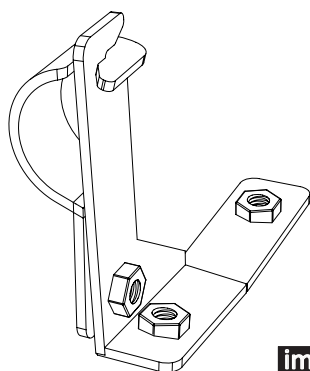


imagen 2.

Enganche la otra platina del kit, como se muestra en la imagen 2, para abrazar dicho buje central del chasis de la moto.

Utilice tornillo Socket M6x15 suministrado en el kit para cerrar el conjunto que se muestra ya instalado en la imagen 3.

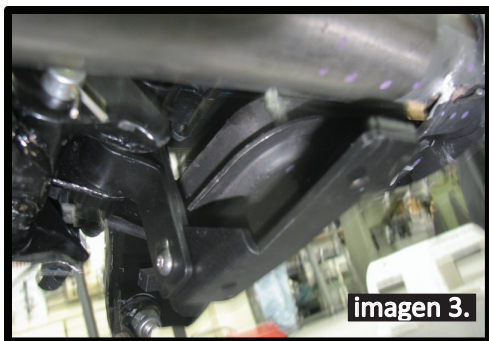


imagen 3.

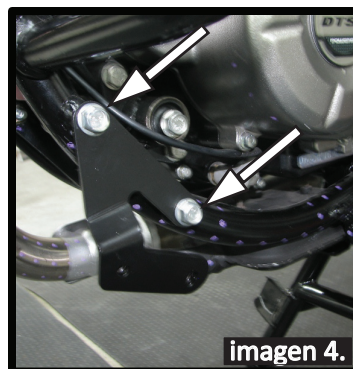


imagen 4.

Instale la platina PS1 de doble perforación suministrada en los puntos mostrados del lado izquierdo de la moto.

Instale el carter con el tonillo Bottom M5x20 entregado en el kit TC2.

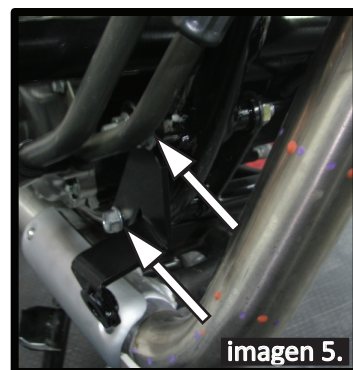


imagen 5.

Instale la platina PS2 de perforación sencilla suministrada en los puntos mostrados del lado derecho de la moto.

Instale el carter con el tonillo Bottom M5x20 entregado en el kit TC2.

IMPORTANTE:

Primero, Monte el carter sobre las platinas frontales por ultimo instale la platina trasera al carter.

